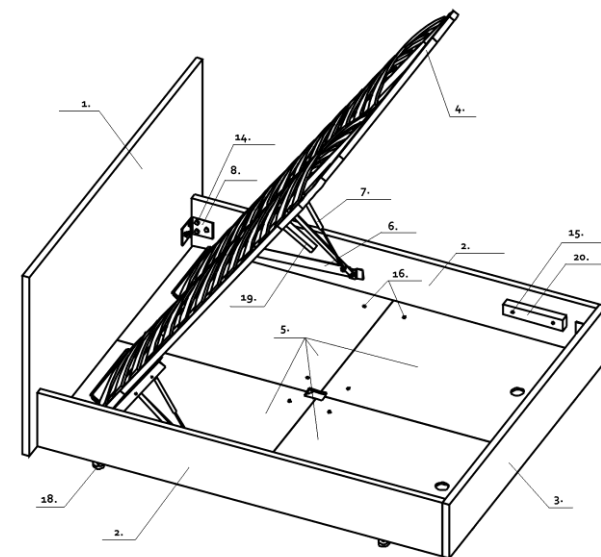


№	Наименование	Ширина кровати		
		1800 1600	1400 1200	900
1	Изголовье	1 шт	1 шт	1 шт
2	Царга боковая	2 шт	2 шт	2 шт
3	Изножье	1 шт	1 шт	1 шт
4	Гибкое основание (рамка)	1 шт	1 шт	1 шт
5	Независимое дно	4 дет	4 дет	2 дет
6	Подъемный механизм	1 к-т	1 к-т	1 к-т
7	Газовый лифт	2 шт	2 шт	2 шт
8	Уголок металлический	4 шт	4 шт	4 шт
9	Гайка М6	28 шт	24 шт	18 шт
10	Гайка М8 с резин прокладкой	4 шт	4 шт	4 шт
11	Гайка М10 с резин прокладкой	4 шт	4 шт	4 шт
12	Шайба для М8	4 шт	4 шт	4 шт
13	Шайба для М10	4 шт	4 шт	4 шт
14	Болт М10х20	24 шт	24 шт	24 шт
15	Винт М8х60	4 шт	4 шт	4 шт
16	Винт М6х35	20 шт	16 шт	10 шт
17	Опора для независимого дна 60мм	20 шт	16 шт	10 шт
18	Опора для кровати 30мм	4/6*шт	4/6*шт	4/6*шт
19	Опора для основания с болтом	1 шт	1 шт	-
20	Опорный брус	2 шт	2 шт	2 шт
21	Ручка для рамки (кожзам)	1 шт	1 шт	1 шт



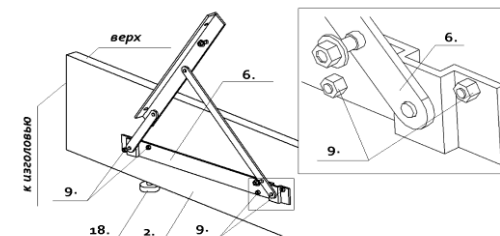
**Сборку изделия необходимо производить вдвоем на ровной твердой поверхности.**

1. Освободите детали изделия от упаковки
2. Проверьте детали на наличие механических повреждений.
3. Проверьте комплектацию (некоторые метизы и фурнитура уже могут быть закреплены на деталях изделия)
4. Установите по две опоры (18) на боковые царги (2) и изголовье кровати(1)\*
5. Установите механизм подъема (6) на боковые царги (2) на установленные болты и закрепите гайками (9) по схеме - Рис.2

\* Две дополнительные опоры применяются для моделей: Юлия, Виктория, Изабелла, Селеста, Элегия, устанавливаются на изголовье

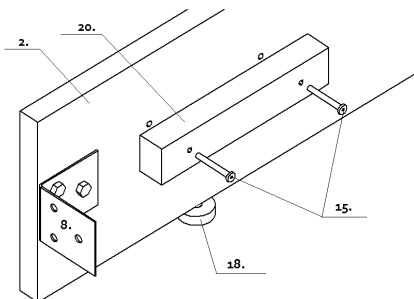
**Предприятие-изготовитель оставляет за собой право на замену фурнитуры и метизов на аналогичные без ухудшения качества сборки.**

**Рис. 2**



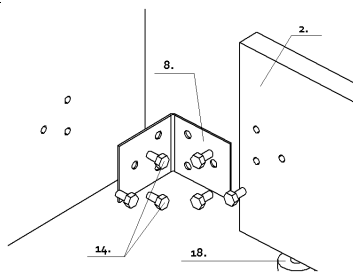
6. Закрепите опорные бруски (20) на боковых царгах (2) с помощью винтов (15). Рис.3

**Рис. 3**



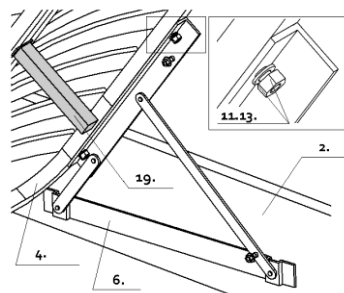
7. Установите уголки (8) на боковые царги (2) с помощью болтов (14), прикрепите царги поочередно к изножье, а затем к изголовью кровати с помощью болтов (14). Выровняйте углы кровати, затяните болты. Рис.4

**Рис. 4**



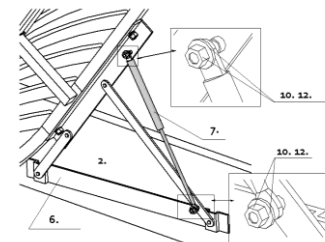
8. Закрепите гибкое основание (4) на подъемном механизме (6) с помощью шайбы (13) и гайки (11) рис.5. Обратите внимание на ограничители матраца, они должны располагаться к изголовью кровати.

**Рис. 5**



9. Установите опору (19) в центральную часть гибкого основания с помощью прилагаемого к опоре болта Рис.5
10. На гибкое основание, в изножье по центру, закрепите ручку (21) в виде петли
11. Установите газовый лифт (7) на подъемном механизме (6). Обратите внимание на расположение газового лифта (7) в соответствии с рисунком 5. Закрепите газовый лифт (7) с помощью гайки (10) и шайбы (12), затяните гайки сначала до упора, а затем ослабьте их на пол-оборота. Рис.6

**Рис. 6**

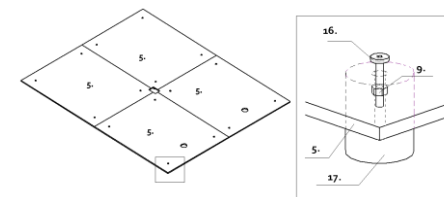


12. Проверьте работу механизма: несколько раз поднимите и опустите гибкое основание. Убедитесь, что основание и подъемный механизм не задевают периметр кровати.

**Внимание! Гибкое основание без нагрузки (без матраца) может автоматически резко подниматься, будьте осторожны!**

13. Установите опоры (17) на детали дна (5) с помощью винтов (16) и гайки (9). Гибкое основание переведите в положение «открыто», по очереди установите на пол все детали независимого дна (5). Располагайте их в соответствии с рис.7 и общей схемой. Рис.1

**Рис. 7**



**Теперь можно положить матрац, кровать готова.**  
**Приятных снов!**